



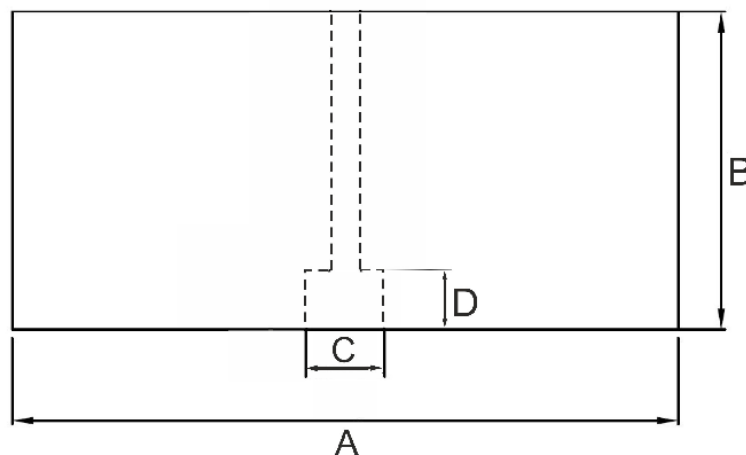
Einphasige, vergossene Ringkerntransformatoren zur Stromversorgung von Eisenbahn- Weichenheizungen. Gießharz ermöglicht den Einsatz in feuchter Umgebung, schützt den Transformator vor mechanischen Beschädigungen und allen Witterungseinflüssen. Transformatoren werden in Schutzklasse II und in Schutzart IP00 ausgeführt. Die maximale Umgebungstemperatur beträgt 40 °C. Isolationsklasse: B (130 °C). Gefertigt in Übereinstimmung mit PN-EN 61558-1, PN-EN 61558-2-4 (2,5; 3,0; 4,0; 5,0 kVA), PN-EN 61558-2-6 (0,15; 0,2 kVA)



Nennleistung: 0,15; 0,2; 2,5; 3,0; 4,0 oder 5,0kVA

Nennspannung PRI: 230V 50/60Hz oder 400V 50/60Hz

Nennspannung SEC: 230V (2,5; 3,0; 4,0; 5,0kVA) oder 24V (0,15; 0,20kVA)



Type	Power [kVA]	PRI/SEC [V]	Dimensions [mm]				Weight [kg]	Mounting
			A	B	C	D		
TTZ 150/Z	0,15	230/ 24V	103	52	10	5,7	1,7	M6
TTZ 150/Z	0,15	400/ 24V	103	52	10	5,7	1,7	M6
TTZ 200/Z	0,2	230/24V	114	53	10	5,7	2	M6
TTZ 2500	2,5	230/230V	220	105	26	12	17,5	M10
TTZ 2500	2,5	400/230V-230V AT50VA	220	105	26	12	17,5	M10
TTZ 3000	3,0	400/230V-230V AT50VA	255	105	26	12	22	M10
TTZ 4000	4,0	230/230V	270	110	26	12	26,6	M10
TTZ 4000	4,0	400/230V-230V AT50VA	270	110	26	12	26,6	M10
TTZ 5000	5,0	400/230V-230V AT50VA	300	115	26	12	35,6	M10