



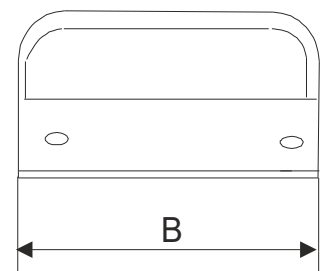
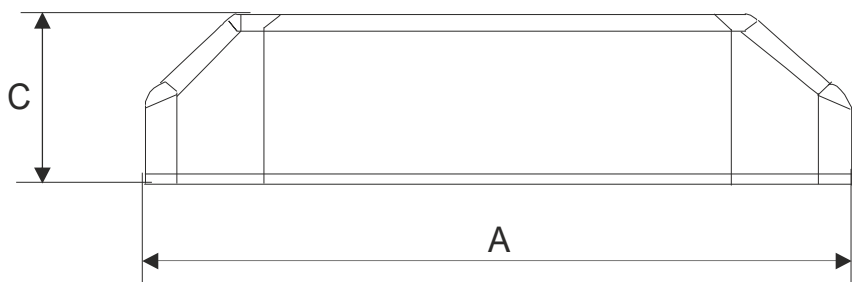
Die neue Generation von elektronischen Spannungswandlern ist speziell konstruiert und abgestimmt auf die Anforderungen von Halogen- Beleuchtungssystemen mit 12 V Wechselspannung (geschützt gegen Kurzschluss und Überlastung). Belastbar von 0 auf Nennleistung, haben Kurzschluss- und/oder Überlastungsschutz. Die Produkte empfehlen sich durch geringes Gewicht und minimale Einbaumasse. Sie bieten eine stabile Ausgangsspannung und einen Softstart. Die Transformatoren sind gefertigt in Schutzklasse II und Schutzart IP20.



Nennleistung: 60, 110, 150W

Spannung PRI: 230 V 50/60 Hz

Spannung SEC: 11,5 V



Typ	Leistung [W]	Abmessungen [mm]			Gewicht [kg]
		A	B	C	
ZHA 60LV	60	101	39	20	0,08
ZHA 105LV	105	125	43	20	0,12
ZHA 150LS	150	150	40	30	0,30

Standard Trafovarianten. Technische Änderungen vorbehalten.